



聖奇精業股份有限公司

SHENCHI RUBBER CO., LTD.

目錄-Topic

一、公司概况---About SHENCHI

- 公司/集團組織---Organization Structure
- 主要客戶-----Main Products
- 儀器設備----- Main Instrument & Equipment
- 品質及認證----- Quality Policy

二、主要產品應用---Products Description

- 電子相關----- Electronic parts
- 汽車相關----- Automobile parts
- 生活用品----- Necessities parts
- 工業用品----- Industry parts

三、產品製程概述---Products Manufacture

- 生產流程-----Manufacture Process
- 進階製程-----Advanced Manufacture
- 外觀製程----- Surface Manufacture

四、製程能力-----Fabrication Ability

- 熱壓成型----- Thermoforming
- 熱壓埋入----- Insert Molding
- 單料射出----- Injection pressure
- 雙料射出----- Injection pressure



公司概況- Company Profile

- 成立時間：1989年
- 資本額：新台幣29,000,000元
- 品質認證：ISO9001/14001; 16949
- 廠房面積：2500坪
- 員工人數：80人(TW)
- 營業項目：
 - 單/雙料射出:(TPU/TPR、塑料產品成型)。
 - 矽橡膠製品:(油封、防水圈、O型環腳墊、導電按件製品、導磁橡膠製品、導電散熱矽橡膠品)。
 - 緩衝材料製品:(模切泡棉、膠紙)
 - 矽、橡膠抽條、發泡素材...生產製造。
- 營運據點：台北總公司-林口華亞、昆山工廠、東莞工廠、重慶工廠



公司概況- Company Profile

昆山景大合成橡膠工業有限公司

Established in 2000

Located in Kunshan City ,China

Registered Capital : USD150 Million

Employee:200

昆山景大



東莞景大



東莞景大精密橡膠工業有限公司

Established in 2005

Located in Dongguan City ,China

Registered Capital : USD100 Million

Employee:100

重慶景大

重慶景大橡塑有限公司

Established in 2012

Located in Chongqing City ,China

Registered Capital : USD105 Million

Employee:130



主要客戶—Main Products



機台設備-Production Equipment

生產設備—Produce Equipment

- 混料機台-----Mixing Machine
- 熱壓機台-----Hot Pressing Machine
- 沖床機台-----Punching Machine
- 裁切機台-----cutting Machine
- 注塑機台-----Injection Molding Machine



LSR液態矽膠射出

低成本模具-市面上射出模費用1/2

低單價-快速生產、高穩定性

光學級材料-不易黃變，符合FDA、USP

異材質結合-可結合金屬、塑膠



機台設備-Production Equipment

- CNC 中心機器—CNC Machine
- 磨刀機-----Grinding Machine
- 精密銑床機-----Precision Milling Machine
- 鑽床機台-----Drilling Machine
- 攻牙機-----Tapping Machine
- 車床機台-----Lathe Machine



機台設備-Production Equipment

- 膠帶黏性推力機
- IP防水測試機
- 萬能拉力測試機
- CCD篩選機



品質系統- Quality Policy

品質政策流程圖:



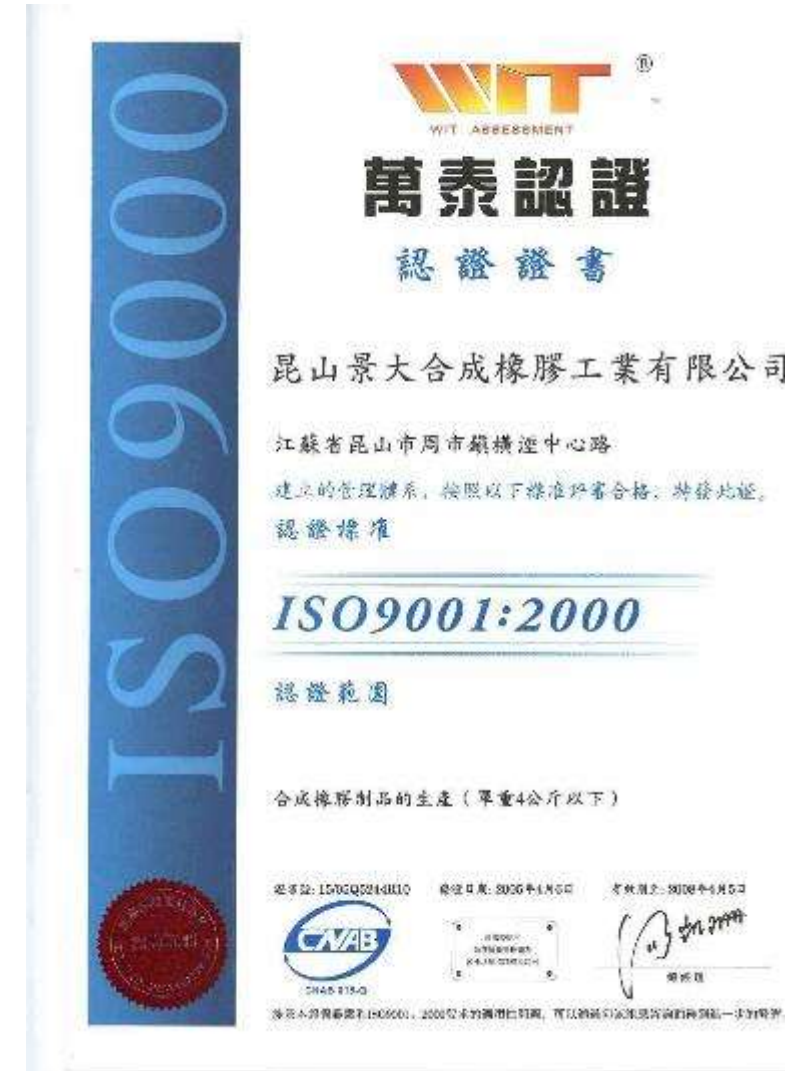
ISO認證:



品質系統- Quality Policy

其他品質認證榮譽 1-1:

- 2001年9月份正式通過ISO9001：2000認證
- Approved for ISO9001:2000 in 2001
- 2002年10月份通过了日商索尼綠色環保認證
- Approved for SONY Green Environment in 2002
- 2005年12月份通过了台灣綠色環保ASUS GA認證
- Approved for ASUS GA Green Environment in 2005
- 2005年3月份通過了韓國三星企業SAMSUNG的 Eco Partner Certificate
- Approved for SAMSUNG的 Eco Partner Certificate in 2002
- 2021進入APPLE供應商系統



認證榮譽-Certificates

其他品質認證榮譽 2-1:



Eco-Partner Certificate

Certificate Number : EPC-1267

Certificate Period : Mar, 05 ~ Feb, 07

Samsung Electronics hereby certifies that
KUNSHAN JIN DA RUBBER INDUSTRY CO., LTD.
as Eco-Partner Affiliate Company. This company has
fulfilled the Samsung Electronics Standards for control of
substances with environmental impacts within products, and
has established stable environmental quality control system.

March 31th, 2005

Jong-Yong Yun

Vice Chairman & C.E.O

Samsung Electronics Co., Ltd.



ASUSTEK COMPUTER INC., GREEN MANAGEMENT SYSTEM VERIFICATION

Verification No. C-GA4-C0574

This is to verify that
the Green Management System
of

(KUN SHAN) JING DA RUBBER INDUSTRY CO.,LTD

Hung Jieh Center Road Zhen Shi Town Kunshan City Of Jiang Su Province

Has been found to conform to the Green Management System Standard:

This verification is valid for the following product ranges:

RUBBER FOOT

Original verification date:
Dec.07,2005

Place and date:
NO.233 Jin Feng Rd., Su Zhou
Mar.10,2006

This verification is valid until:
Dec.06,2007

for ASUSTEK computer inc.,

Goods to the Standard in respect to the indicated
is verified by the ASUS approved registered team
Leader:

Wen-Da Chen

Lead Auditor

James Huang

Management Representative

Lack of fulfilment of conditions as set out in the Appendix may render this Certificate invalid.

Certificate of Green Partner

Presented To:

昆山景大合成橡膠工業有限公司

This is to certify that you have successfully established
an environmental management system
that has met the requirements of the Sony Green Partner Program

Term of Validity: 2004年10月1日 ~ 2006年9月30日

Issued on: 2004年10月1日

Approved and issued by: Procurement Global Head Office,
Sony Corporation

Shigeki Nomoto

Head of Procurement Global Head Office, Global Information Solutions, Sony Corporation

鈴木耐三

索尼電子(無錫)有限公司

SONY

產品介紹-Product description

NOTEBOOK:



搖控器按鍵:

熱壓→印刷→表面噴塗



平板保護套:

熱壓+噴塗



產品介紹-Product description

汽配產品應用展示

發動機總成進氣系統
閥片



空調控制系統按鍵



殺車系統油泵:

活塞環
防塵罩
注油嘴罩
排氣嘴罩



雨刷連接處
蝶形膠套
密封圈



吸盤



產品介紹-Product description



手機底座



鑰匙圈吊環



POS機-按鍵



名牌吊帶



條碼掃描槍-底座



行動電源-保護套



運動水瓶塞

單射+熱壓埋入單射料



Molding_SI&鐵件

產品介紹-Product description



O-Ring&橡膠防水圈



客製矽、橡膠條



客製發泡膠條



模切類



腳墊FUBBER FOOT



按鍵類

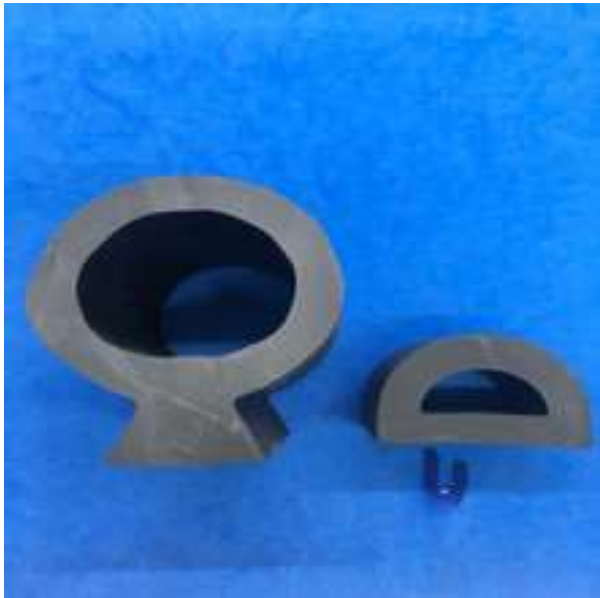


泡棉類



塑膠

圓管、異形抽條



生產流程

原料混練

- 原料加入色料、硫化劑以調整狀態
- 再根據個別產品所需厚度調整混練

原料分條

- 依產品資料所訂裁切規定寬度

熱壓成型

- 將分條原料放入，加熱加壓硫化成模具型狀

沖型裁切

- 根據所需外型進行沖型或裁切處理

品檢出貨

- 檢驗尺寸、外型、毛邊等相關資料再根據訂單所述出貨

製程介紹-材料調配



配色-根據配方，選定數種色
母秤重加入原料



硬度-根據所需硬度，選定原
料調整其比例

EX60度為

KE951(50%)+KE971(50%)

混合原料-使用混練機器重
複攪拌結合至一體



熱壓成型-將分條原料放入，加熱加壓硫化成模具型狀



製程介紹

噴膠-界面劑自動噴塗並貼合膠帶



沖型-根據所需外型進行沖型或裁切處理



裁切-根據所需外型進行沖型或裁切處理

微電腦控制裁切機

可設定不同長度同時裁切



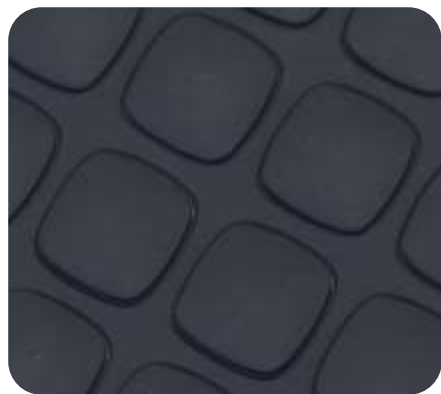
手工背膠-轉貼膜

將非平面的成品放入置具，再根據定位將異型膠帶貼上、取出

- ◎ 優點:生產線方便組裝、異型造型可貼膠
- ◎ 缺點:生產需要製具、MOQ較高、成本較高



製程介紹-Choice Surface treatment



霧面



亮面



鏡面



止滑紋



噴塗



咬花

外觀噴漆

◎ SILICON噴漆(手感油)

優點:表面滑順、防塵

◎ PU噴漆(皮革漆)

優點:耐磨RCA80~125次

EPOXY 環氧樹脂



製程能力- Fabrication Ability

- 專業化模具車間，專注於塑膠、橡膠模具開發，客製化標準件。
- 單/ 雙料射出立式、臥式機以及熱壓機、模切機等高精密生產設備
- 專業人員及精密儀器，提供穩定可靠的品質



製程能力- Fabrication Ability

醫美用品

雷射器材配件、光療面膜...等

汽車產品

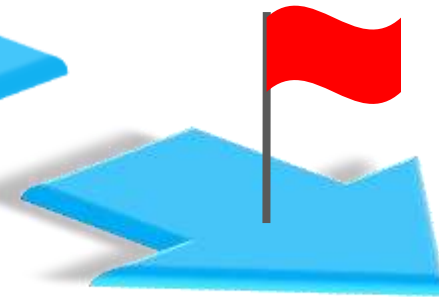
儀錶控制面板、空調控制系統按鍵、導航儀後殼、...等

生活用品

烤箱配件、搖控器按鍵、杯墊、防水圈...等

可攜式產品

運動腕帶、筆記本電腦部件、平板電腦保護套、手機
SIDE KEY...等





根據您希望展示的產品功能性，搭配合適的工藝~

平板保護套----熱壓+噴塗

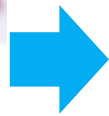
製程: 熱壓成型、手感油coating
特點: 無流痕、毛邊可控制0.05mm



熱壓 成型



去除邊料



表面噴塗



終端產品展示

搖控器按鍵----熱壓+噴塗雷雕

製程: 熱壓成型、噴塗後雷雕
特點: 雷雕處透光均勻、毛邊可控制0.05mm



熱壓 成型



去除邊料



表面噴塗



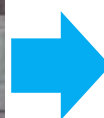
終端產品展示

運動水瓶塞----熱壓埋入單射料

製程: 臥式單料射出後, 埋入熱壓模中成型
特點: 取代雙料射出, 成本低, 產值高



臥式單料射出



熱壓埋入射出料



產品檢驗



終端產品展示

手機SIDE KEY---單射+點膠

製程: 单料射出, 配合铝件点胶合成
特點: 胶量精度高, 拉力强, 产值高



注塑 成型



點膠貼合



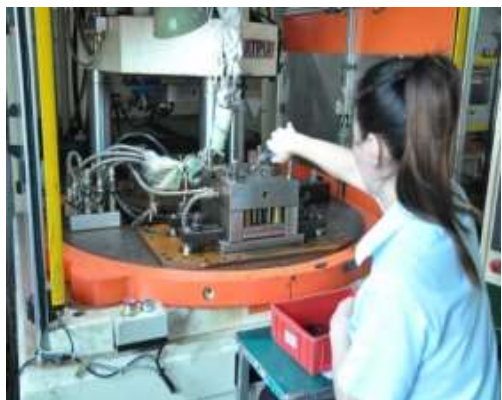
成品



終端產品展示

電源插頭----立式單射+埋PIN

製程: 立式單料射出、埋入PIN
特點: 電插PIN不會內八、表面無亮痕、無刮花、產值高



立式單料射出



埋入PIN



產品檢驗



終端產品展示



期待與您合作

[https:// www.shenchi.com.tw/](https://www.shenchi.com.tw/)